



你可有想過在大喜日子亦可幫助更多有需要人士，
行善積福令婚禮或宴會更添意義？

「仁愛堂宴會回禮轉贈計劃」鼓勵善長把婚禮或宴會上的賓客賀禮或回禮小禮物化為愛心捐款，幫助社會上的弱勢社群，讓有需要人士得到適切到位的支援。

善長可選擇將捐款用於仁愛堂轄下的指定計劃及服務，仁愛堂更特別設計多款心意卡讓主人家致送給一眾賓客，一同分享助人的喜悅。

有關仁愛堂

仁愛堂自30年代開始建立中醫診所，贈醫施藥，展開救貧賑災的工作。為配合社會的發展及需要，仁愛堂於1977年註冊為非牟利慈善機構，以「匡老扶幼、興學育才、助弱保康、關社睦鄰」為宗旨，為市民提供社會福利、醫療、教育、就業培訓、康體、環保及社會企業等服務。現有服務單位遍及港、九、新界，惠及人數與日俱增。

仁愛堂宴會回禮轉贈計劃 登記表格

(請在適當位置上加上✓)

捐款金額

- 捐款港幣\$3,000或以上，可獲心意卡180張
- 捐款港幣\$5,000或以上，可獲心意卡240張
- 捐款港幣\$8,000或以上，可獲心意卡420張
- 其他捐款金額：_____

*善長亦可選擇使用電子心意卡



心意卡款式

善長可選擇其中一款心意卡，並自訂心意卡下款

● 款式一



婚禮



● 款式二



百日宴



● 款式三



其他慶祝活動



心意卡下款

宴會日期

所需心意卡數量

領取安排

- 自取 ● 送貨(貨到支付運費) ● 支持環保，使用電子心意卡

請將填妥之表格連同善款(劃線支票、銀行入數存根、櫃員機收據或交易紀錄)
寄回香港屯門啟民徑18號仁愛堂賽馬會社區及體育中心7樓、
電郵至ea@yot.org.hk 或 傳真至2655 7790對外事務部。

捐款用途

- 仁愛堂綜合服務
- 仁愛堂莊舜而醫療基金(治療癌症)
- 仁愛堂蔡黃玲玲教育基金
- 仁愛堂「樂助弱老」基金
- 仁愛堂「仁間有愛」支援計劃
- 仁愛堂長者愛心卡計劃
- 仁愛堂陽光加油站計劃
- 仁愛堂史立德夫人青少年兒童醫療基金
- 仁愛堂羅台泰關愛基金(精神健康)
- 認知障礙症支援服務
- 仁愛堂鄭丁港善心藥物中心
- 「醫者仁心」贈醫施藥計劃
- 其他：_____

捐款方法

網上捐款

登入仁愛堂捐款網頁<https://donation.yot.org.hk/>，
以信用卡、銀聯、轉數快或PayMe進行網上捐款。
完成網上捐款後，必須將「網上捐款交易編號」連同
此登記表格電郵至ea@yot.org.hk。



立即捐款

網上捐款交易編號：_____

銀行入數

請將善款存入「仁愛堂」以下任何戶口
(請附上銀行入數存根或櫃員機收據)

- ▶ 滙豐銀行 142-056639-001
- ▶ 中國銀行(香港) 012-889-0-002009-9
- ▶ 恒生銀行 241-073832-001
- ▶ 中國工商銀行(亞洲)* (072)-864-502-00016-8

* 如以中國工商銀行(亞洲)的自動櫃員機入數，無須輸入
括弧內的3個號碼；如以「銀通」會員銀行的自動櫃員機入
數，則需要輸入括弧內的3個號碼。

信用卡 — VISA ● 信用卡 — Master Card

信用卡號碼：

□□□□□□□□ □□□□□□□□ □□□□□□□□ □□□□□□□□

有效日期：□□□□ □□□□ (MM/YY)

持卡人姓名： _____ 持卡人簽署： _____

本人現授權「仁愛堂」由本人上述之信用卡賬戶內扣除指定金額。

於便利店捐款

請到OK便利店向收銀員表示捐款給「仁愛堂」即可。
(請附上交易紀錄)

劃線支票/銀行本票

抬頭請寫「仁愛堂有限公司」
支票/銀行本票號碼：_____

善長資料

中文姓名： _____ 先生/小姐/女士/太太

英文姓名： Mr/Miss/Ms/Mrs _____

地址： _____

電話： _____

電郵： _____

簽署： _____

● 請寄發捐款收據(只適用於港幣100元或以上
之捐款，可憑收據申請稅項寬減)。

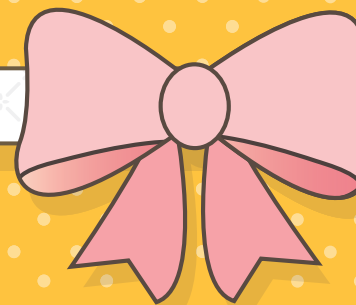
● 本人願意日後收到有關仁愛堂之籌募及宣傳
活動資料。

備註 1. 請在適當位置上加上☑。

2. 閣下向本堂提供的個人資料只用作寄發捐款收據、
聯絡、籌募善款、宣傳或收集意見之用。如閣下
不欲收到本堂資訊，請電郵至ea@yot.org.hk與
本堂聯絡，主旨註明「私隱保護」。

多謝您的慷慨捐助！
您的一分一毫，能讓更多有需要人士受惠。

● THANK YOU! ●



仁愛堂
宴會禮
轉贈計劃

仁愛堂
YAN OI TONG

☎ 2655 7711 ☎ 2655 7790 ✉ ea@yot.org.hk 🌐 www.yot.org.hk